

■ 2021年3月（2021年1月から3月）の歯科診療収入の状況 （130診療所、2021年5月10日現在）

1. 保険収入、自費収入ともコロナ禍前（2019年）の水準を上回りました

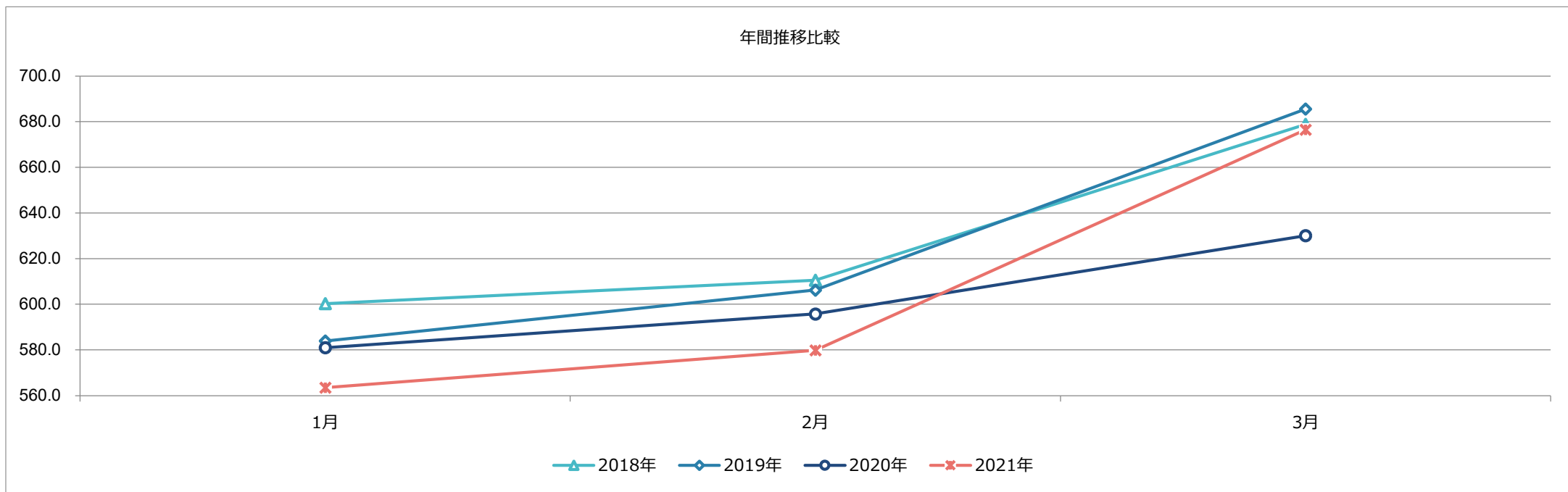
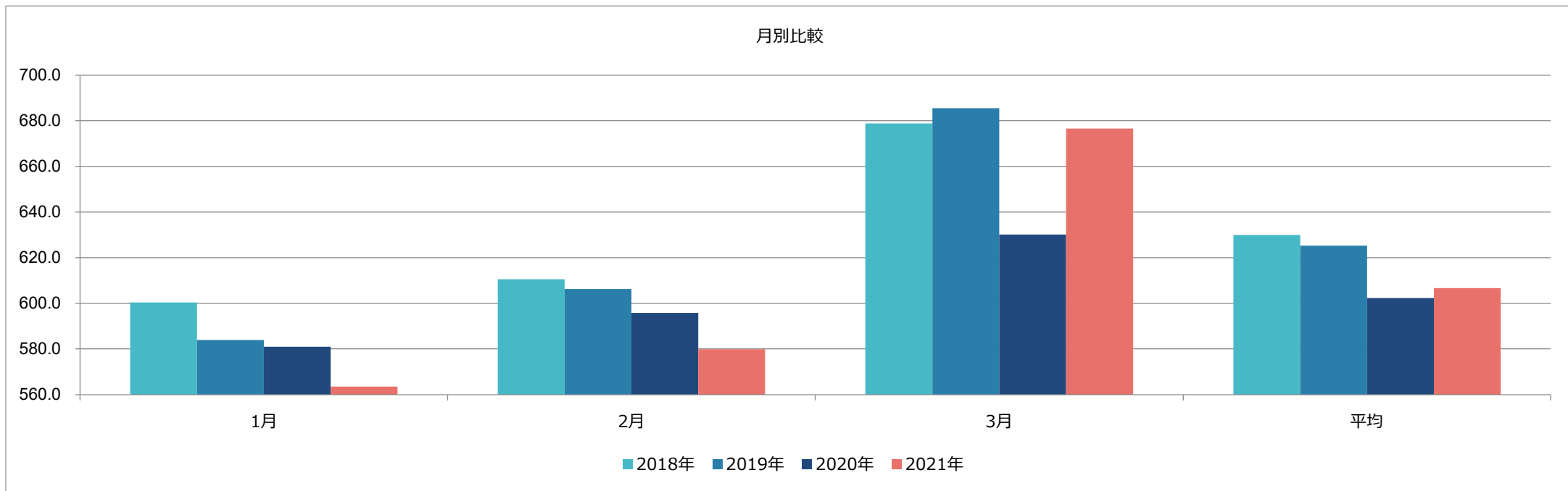
- （1） 保険収入は実日数の戻りはもう一步ですが、1回診療点数がアップしていることにより保険収入が回復しました。
- （2） 自費収入は2021年1月以降コロナ禍前の水準を上回り続けています。

2. 月回数の減少傾向が継続

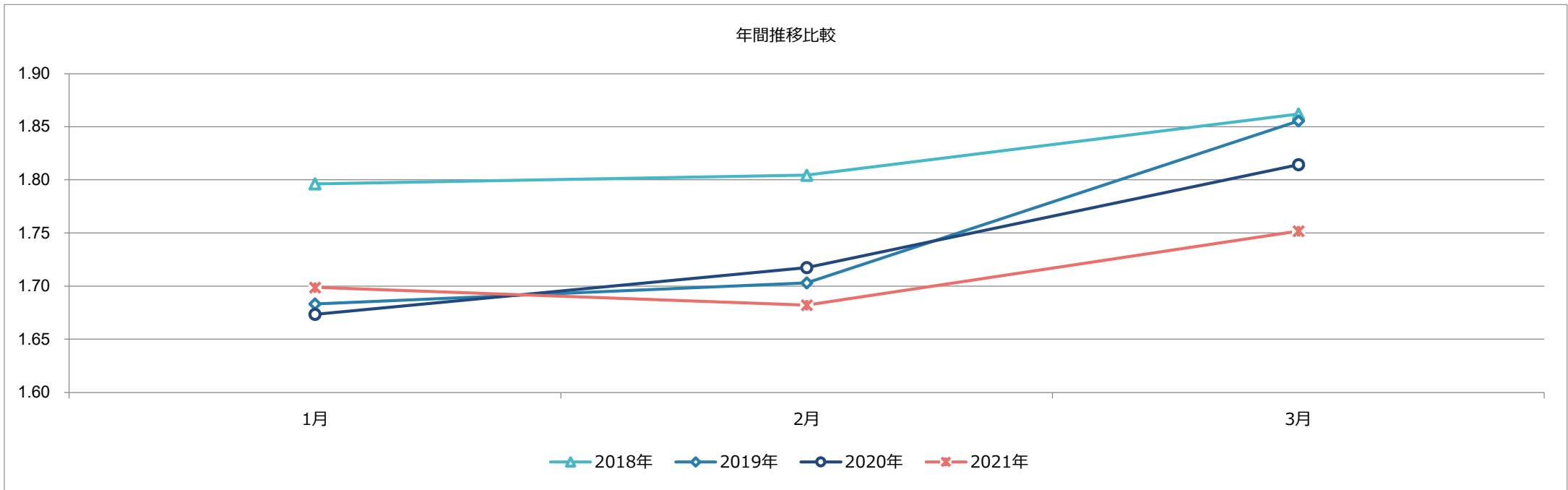
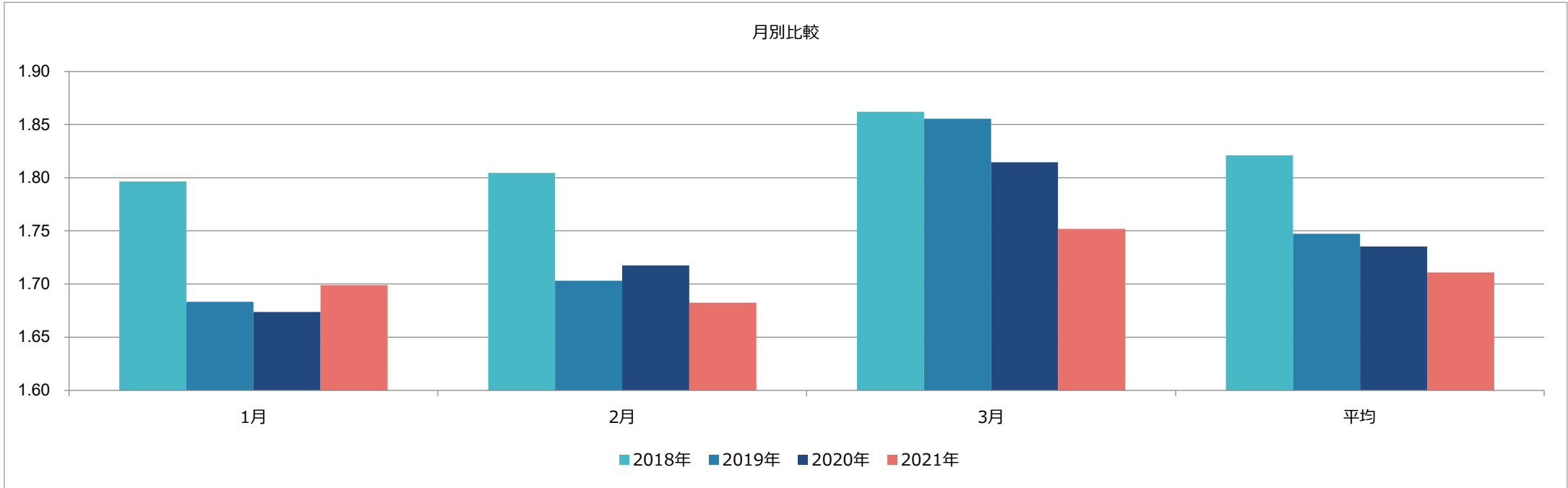
項目	2018年		2019年		2020年		2021年	
	件数	新患比率	件数	新患比率	件数	新患比率	件数	新患比率
新患	31	1.0	33	1.0	28	1.0	26	1.0
再初診	103	3.3	110	3.3	102	3.6	110	4.2
初診率	134	37.7%	143	38.0%	130	36.2%	136	37.1%
再診	221	7.1	233	7.1	229	8.2	231	8.9
レプト件数	355	11.5	376	11.4	359	12.8	367	14.1

- （1） 初診率の低下と再診/新患比率の増加
- （2） 2021年3月はコロナ禍比で再初診増加

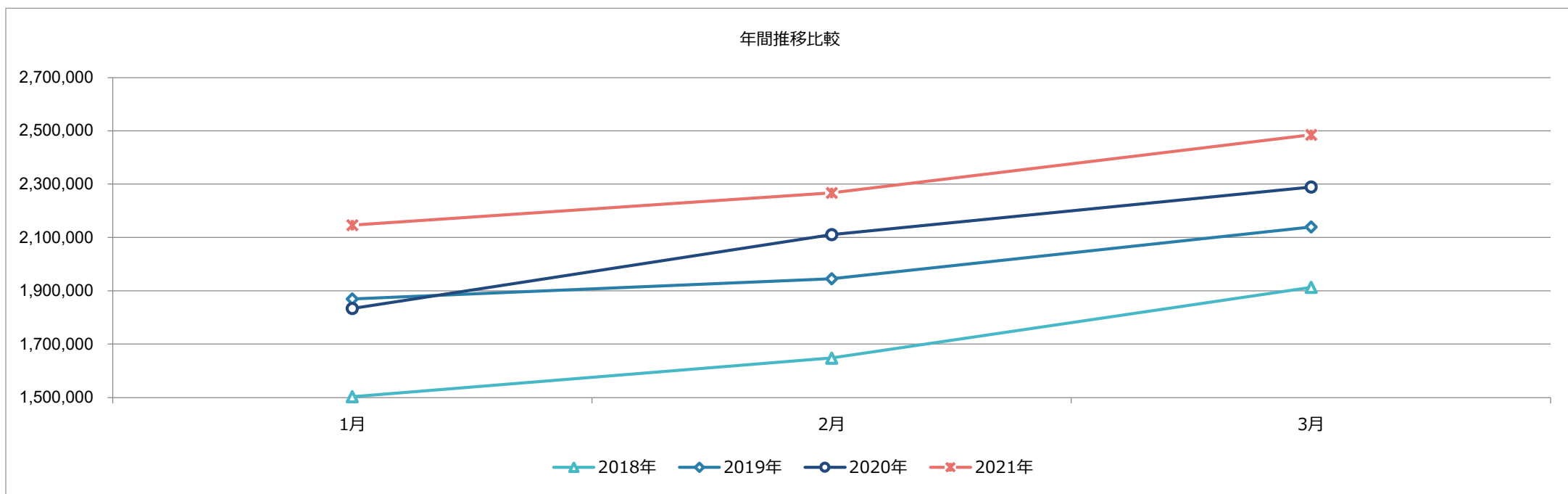
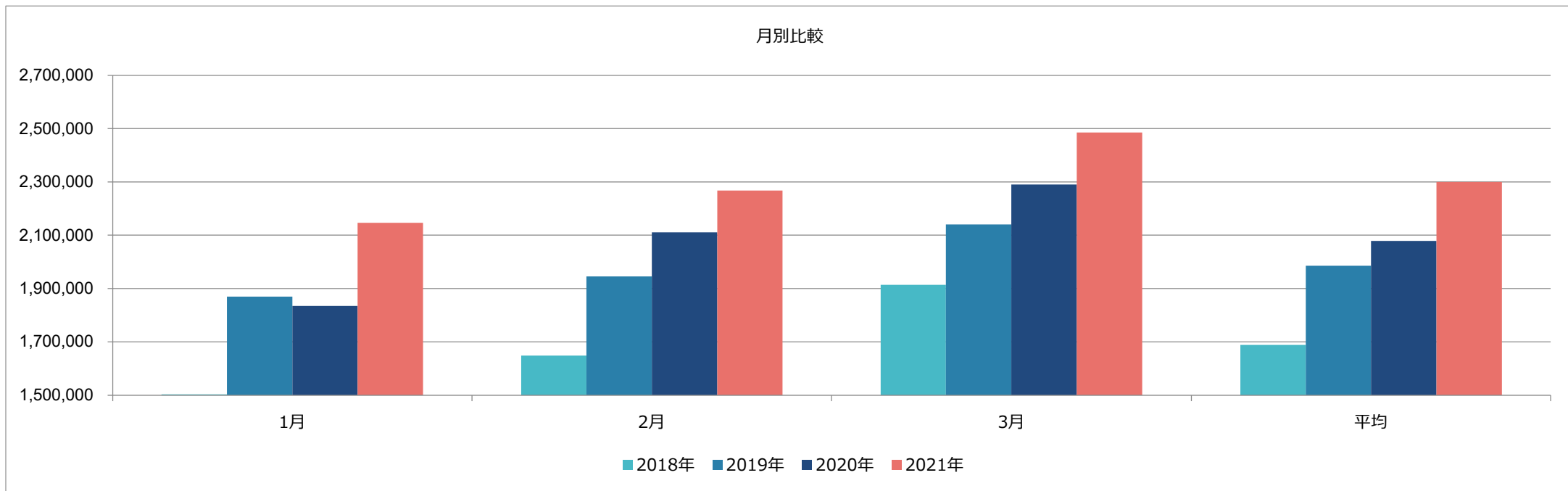
■【実日数】比較グラフ（全依頼者：130件）



■【月回数】 比較グラフ (全依頼者：130件)



■【自費収入】比較グラフ（全依頼者：130件）



■【総収入】比較グラフ（全依頼者：130件）

